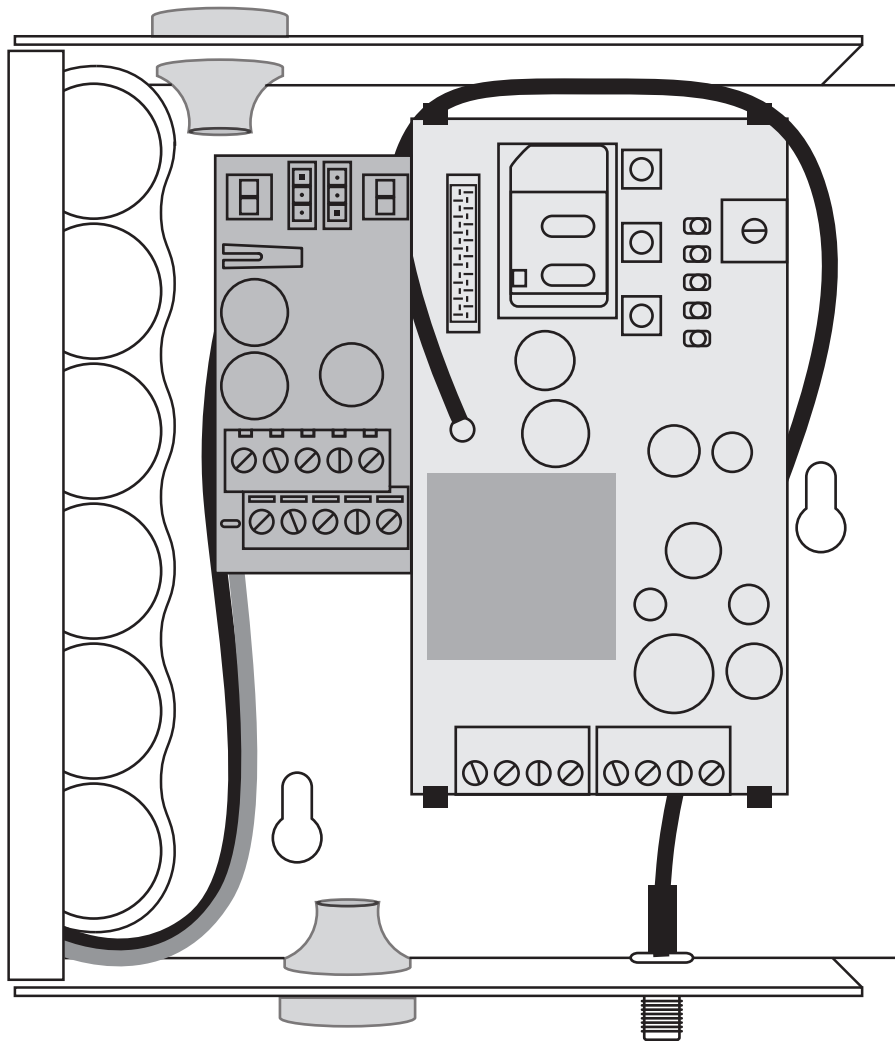


AIRBORNE LIFT ALARM MINI



ADD:SECURE

WWW.ADDSECURE.NO

AIRBORNE LIFT ALARM MINI

PRODUKTNUMMER: STC 00428

● ADDSECURE
● Østensjøveien 18
● 0661 Oslo
● Telefon 911 33 700
www.addsecure.no

FORDELER

Praktisk, pålitelig og smidig.



Praktisk

Erstatter tradisjonelle fastlinjebaserte alarmsendere.

Tilbyr en fungerende simulert telefonlinje med mulighet for taletjenester via mobilnettet.

Pålitelig

Driftsstabilitet på linje med resten av vår Airborne-plattform.

Smidig

Rask og enkel installasjon med automatisk konfigurering. En montør utfører installasjon og funksjonstest uavhengig av 3.parts leverandører.

Strømforsynes gjerne fra kundens utstyr. Fleksibel driftsspenning innenfor 12 VDC-28 VDC / 11 VAC-20 VAC

BRUKSOMRÅDER

Heisalarmer, løfteplattformer, talesamband.



Heisalarm

Airborne Lift Alarm Mini kan tilkobles Safeline heisalarm, og erstatter dermed den analoge alarmoverføringen med en sikker og fremtidsrettet digital signaleringsvei.

Løfteplattformer

I følge «Veiledning om tekniske krav for byggverk» skal alle løfteplattformer være utstyrt med alarm tilknyttet døgnbemannet vakt. Airborne Lift Alarm Mini kobles enkelt til et talepanel.

Generelle talesamband

Airborne Lift Alarm Mini leverer dessuten telefonlinje til dør- og porttelefonanlegg, eller lignende applikasjoner som trenger oppkobling av tale ved hjelp av en alarm- eller ringeknapp.

EGENSKAPER

Funksjonsrik, kompatibel, robust.



Monitorering

Overvåket kommunikasjon med feilrapportering innen 25 timer.

Dial capture

Digitaliserer heisalarmprotokoller som P100 og Antenna (CPC).

Kompatibel med AddSecure Lift Alarm talepaneler. Testalarm hver 24. time.

Innganger og utganger

To innganger som f.eks. kan brukes til overvåking av dør eller sikkerhetsrelé på heis og plattform. En eller begge inngangene kan programmeres til å bli styrbare utganger av typen transistor/åpen kollektor.

Robust og kompakt

Kompakt og solid kabinett i stål som kan monteres på utsatte steder.

Fjernprogrammering og service

Airborne Lift Alarm Mini benyttes også til serieport- eller modembasert fjernprogrammering og service av eksternt utstyr.

SPESIFIKASJONER

Tekniske og fysiske spesifikasjoner.



Tilkoblinger

- Simulert analog summetone (40 VDC)
- 2 inn-/utganger
- Serielt grensesnitt
- Antennekontakt
- Strømadapter

Normalt strømforbruk 85 mA@15 VDC
Maks. strømforbruk 500 mA i korte intervaller (< 1 sek.)
Backupbatteri (2200 mAh NiMH)

Miljøvariabler

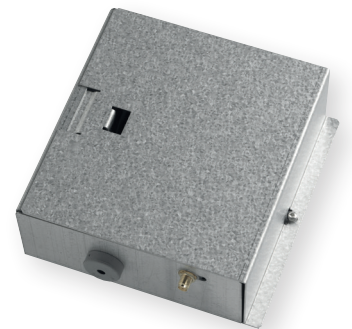
Temperaturområde: -10 til +50 °C
Fuktighet: 10-90 % RH

Størrelse

BxHxD: 138x140x51 mm

Antenne

Magnetfotantenne (2G/3G):
900 MHz / 1800 MHz / 2100 MHz



GODKJENNELSER



EN 60950-1:2006/A11:2009/A1:2010/A12:2011