

AddSecure Heisalarm

Med digital alarmoverføring, støtte for toveier og toveis tal kommunikasjon får du en fremtidssikker og sikker nød-kommunikasjonsløsning for dine heiser.

Utfordringer

Mange synes det er ubehagelig å kjøre heis. Dersom heisen setter seg fast, er det kritisk at personene i heisen raskt kan nå en alarmsentral for å få hjelp til å komme seg ut. Når teleoperatører moderniserer sine mobil- og fastnett påvirker eksisterende alarmløsninger selv heiser.

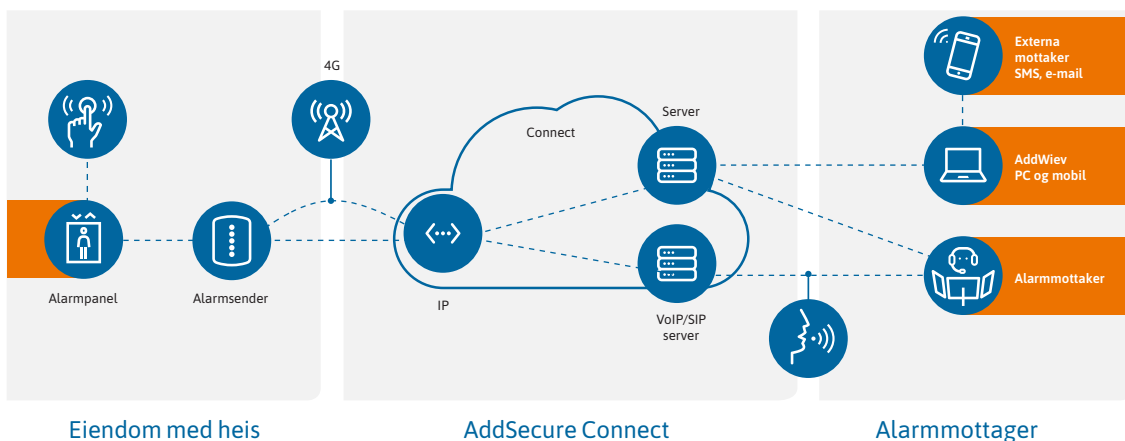
- Det faste kobbernettet er slått av.
- Tonebasert alarmsignalering (DTMF) mangler standardisert støtte i mobilnett, og derfor når mange analoge alarmer aldri alarmsentralen.
- Når 2G- og 3G-nettverkene er stengt, kreves en løsning for taleanrop over 4G og/ eller IP.
- Moderniserte heiser trenger en alarmløsning som er uavhengig av heispanelet.

Løsning

AddSecure alarmkommunikasjonsheis tilbyr en heldigital alarmoverføring over 4G og/eller IP, både for alarmsignalering og anrop til alarmsentralen. Dette gir en løsning med svært høy pålitelighet som er fremtidssikker.

Løsningen oppfyller gjeldende krav og direktiver for heiser innenfor EU. Med heisalarmkommunikasjon overvåkes også forbindelsen mellom heis og alarmsentral mye tettere enn standarden EN81-28 foreskriver. Som kunde kan du velge om du ønsker overvåking hver 25. time eller hvert 30. minutt.

Ved hjelp av AddSecure AddView-verktøyet kan du også enkelt samle dine andre alarmer sammen med heisalarmen for å få enkelt full oversikt over alle alarmer på én skjerm.



Heisalarm – flyt

Når noen trykker på nødknappen i heisen, sendes det digitaliserte alarmsignalet via mobilnettet eller IP til alarmsentralen. Det settes så opp en samtale mellom alarmsentralen og heisen via AddSecures SIP-server. Samtalen går via 4G-nettet eller over IP og er ikke avhengig av 2G- eller 3G-nettverk.

Hvorfor fungerer ikke alarmene dine i mobilnettet?

Dagens analoge alarmer bruker tonesignalisering (DTMF). Dessverre mangler tale kodeksene optimalisert for taleanrop, som brukes i dagens mobilnettverk, standardisert støtte for DTMF-signalering. Målinger viser at opptil én av fire signaltoner blir forvrengt når de sendes gjennom dagens mobilnett, derfor blir mange alarmer aldri oppfattet av alarmsentralen. Mange operatører fraråder derfor bruk av analoge alarmer i sine nettverk.

Du er ansvarlig som eiendomseier

Selv om du har leid inn en servicepartner for dine heiser er det fortsatt du som eiendomseier som har ansvaret for å oppfylle kravene til heisalarm og nødkommunikasjon. Mange har bedre kontroll på tyveri- og brannalarmene sine. Gjelder det deg også?

Unngå unødvendige besøk på eiendommen

Når du bytter alarmsentral eller mobiloperatør er det vanlig at du må oppsøke heisen for omprogrammering eller bytte av SIM-kort. Med AddSecure Alarm kommunikasjonsløft unngår du disse besøkene. I tillegg kan du også velge fjerntilgang for eksempel å koble til heisens kontrollsystem via IP.

Fordeler

AddSecure Heisalarm fremtidssikrer alarm og nødkommunikasjon til heisene dine ved å:

- Digitaliser alarmene for sikker overføring til alarmsentralen.
- Koble til taleanrop over 4G og/eller IP som fungerer selv etter at 2G og 3G er slått av. Tjenesten kan leveres med kommunikasjon over en eller to veier.
- Test forbindelsen mellom alarmsentral og heis tre ganger oftere enn det som er påkrevd i henhold til standarden.
- Har støtte for ledende heisalarmprotokoller, hvorfor tjenesten er uavhengig av heispanelet.

AddSecure AddView

Mange eiendomseiere velger å bruke vår heisalarmtjeneste for å kunne bruke AddView også til sine heisalarmer. De ser store fordeler med å raskt kunne få statusoversikt over alle løftene sine, samtidig som det blir enklere å administrere alarmanropene selv. AddView er en brukervennlig nett- og appbasert tjeneste som gir deg full oversikt over alle alarmhendelsene dine.

AddSecure Connect

AddSecure Connect er en skybasert tjenesteplattform for sikker og overvåket alarmkommunikasjon for alle typer alarmer. Den tilbyr full sikkerhet sammen med alle alarmpaneler og har et stort antall tilkoblede alarmsentraler.

AddSecure Alarm kommunikasjonsheis sørger for at dine alarmer mottas!